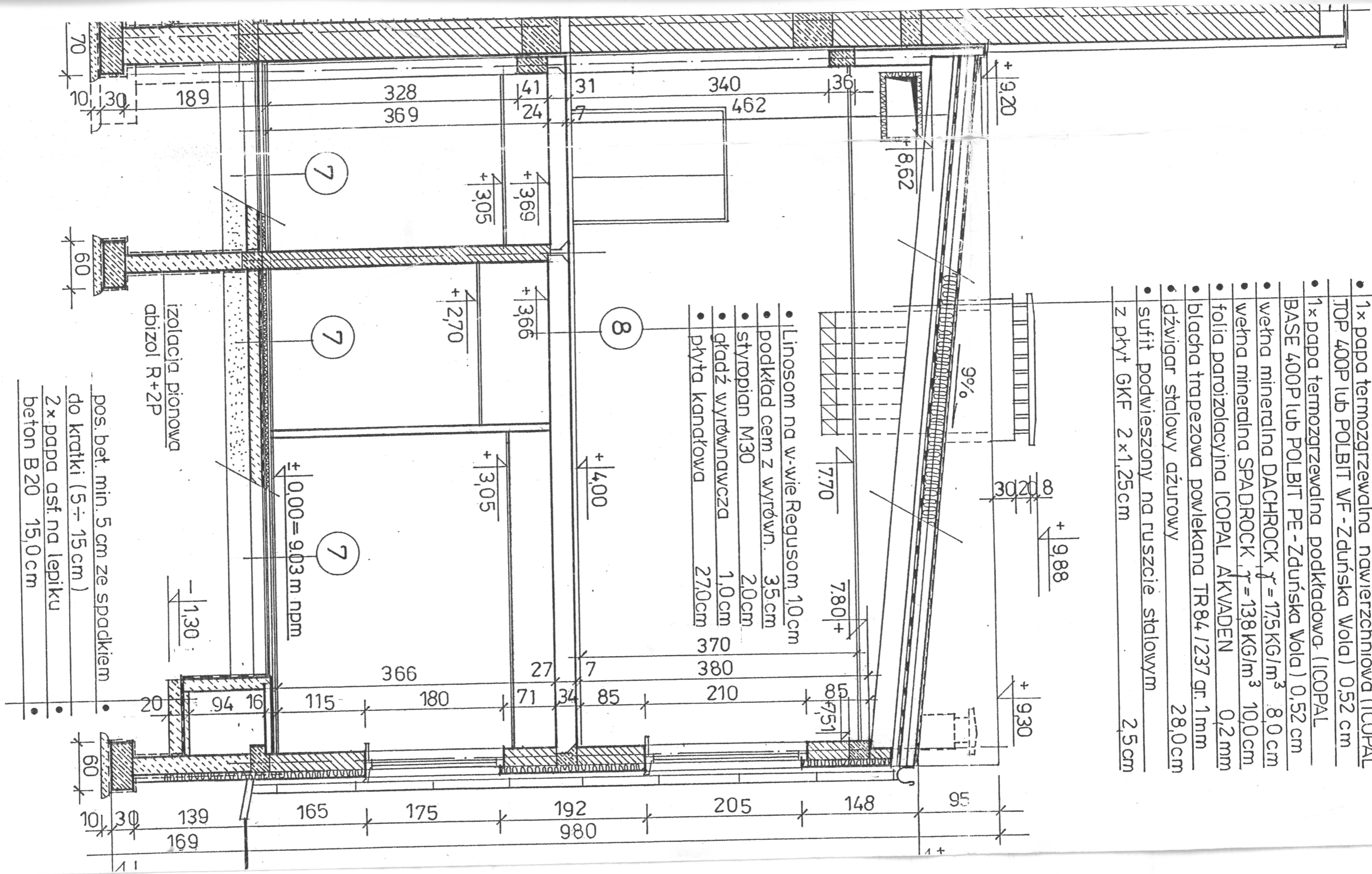


B

- 1x papa termozgrzewalna nawierzchniowa (ICOPAL TOP 400P lub POLBIT WF - Zduńska Wola) 0,52 cm
- 1x papa termozgrzewalna podkladowa (ICOPAL BASE 400P lub POLBIT PE - Zduńska Wola) 0,52 cm
- wełna mineralna DACHROCK  $\gamma = 175 \text{ KG/m}^3$  8,0 cm
- wełna mineralna SPADROCK  $\gamma = 138 \text{ KG/m}^3$  10,0 cm
- folia parizolacyjna ICOPAL AKVADEN 0,2 mm
- blacha trapezowa powlekana TR84 / 237 gr. 1 mm
- dźwigar stalowy ażurowy 28,0 cm
- sufit podwieszony na ruszcie stalowym z płyt GKF 2x1,25 cm 2,5 cm



- Linosom na w.wie Regusom 1,0 cm
- podkład cem z wyrówn. 3,5 cm
- styropian M30 2,0 cm
- gładź wyrównawcza 1,0 cm
- płyta kanalkowa 27,0 cm

- pos. bet. min. 5 cm ze spadkiem do kratki (5 ÷ 15 cm)
- 2x papa asf. na lepiku
- beton B20 15,0 cm